

Usage et perception du corps pédagogique en formation

Marion Tellier, Keli Yerian

► **To cite this version:**

Marion Tellier, Keli Yerian. Usage et perception du corps pédagogique en formation : Une exploration franco-américaine. Journée Scientifique SFERE-Provence ; LPL-CEP, Sep 2017, Aix en Provence, France. 2017. hal-01680351

HAL Id: hal-01680351

<https://hal-amu.archives-ouvertes.fr/hal-01680351>

Submitted on 10 Jan 2018

HAL is a multi-disciplinary open access archive for the deposit and dissemination of scientific research documents, whether they are published or not. The documents may come from teaching and research institutions in France or abroad, or from public or private research centers.

L'archive ouverte pluridisciplinaire **HAL**, est destinée au dépôt et à la diffusion de documents scientifiques de niveau recherche, publiés ou non, émanant des établissements d'enseignement et de recherche français ou étrangers, des laboratoires publics ou privés.

Usage et perception du corps pédagogique en formation

Une exploration franco-américaine

Marion TELLIER & Keli YERIAN

Aix-Marseille Université, Laboratoire Parole et Langage, CNRS, UMR 7309

University of Oregon, Department of Linguistics, Eugene, Oregon

marion.tellier@lpl-aix.fr yerian@uoregon.edu



UNIVERSITY OF OREGON

Domaines de recherche :
didactique des langues
étrangères, études gestuelle

Mots clés :
geste pédagogique, interaction
exolingue, formation de
formateurs, didactique des langues

Gestes et langue étrangère

Gestes pédagogiques (Allen, 2000 ; Tellier, 2008a, 2009 ; Pavelin, 2002 ; Lazaraton, 2004 ; Tellier & Cadet, 2014 ; Azaoui, 2014)

Effet du geste sur la compréhension (Kellerman, 1992; Tellier, 2008a; Sime 2006, 2008).

Effet du geste sur la mémorisation (Allen, 1995; Tellier, 2008b, Kelly et al. 2009, Macedonia et al. 2010)

Questions de recherche:

Comment les jeunes enseignants choisissent-ils d'utiliser leur corps dans la classe?
Comment le comportement gestuel d'un enseignant est influencé par le fait d'être en binôme?

Comment l'usage du corps pédagogique évolue au cours de la formation?
Comment la question du corps pédagogique est traitée dans les cultures éducatives américaine et française?



2 corpus

Corpus Aix (France)

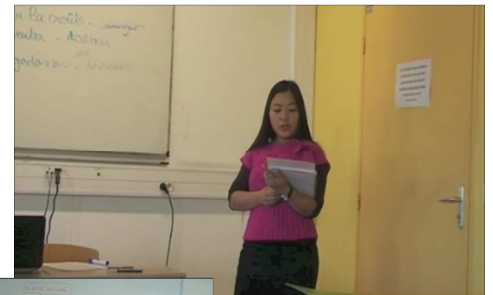
Étudiants en Master FLE

Enregistrements vidéo de micro-enseignement

Pratique par binômes ou trinômes

Formation en didactique du FLE

Avec un focus sur le rôle du corps dans la classe



Observations préliminaires

Certains futurs enseignants:

- ont des difficultés à positionner leur corps dans la classe
- ne libèrent pas leurs mains (ils tiennent leur plan de cours)
- n'ont pas facilement recours aux gestes pour expliquer
- ne jouent pas assez sur le regard

Corpus Eugene (USA)

Étudiants en Master Didactique des Langues

Enregistrements vidéo de micro-enseignement

Pratique par binômes

Formation en didactique



Observations préliminaires

Certains futurs enseignants:

- ont des difficultés à positionner leur corps dans la classe
- ne libèrent pas leurs mains, ni jouent pas assez sur le regard
- essaient d'imiter les binômes plus expérimentés
- utilisent des gestes plus nets et motivés au cours du formation

Work in progress...